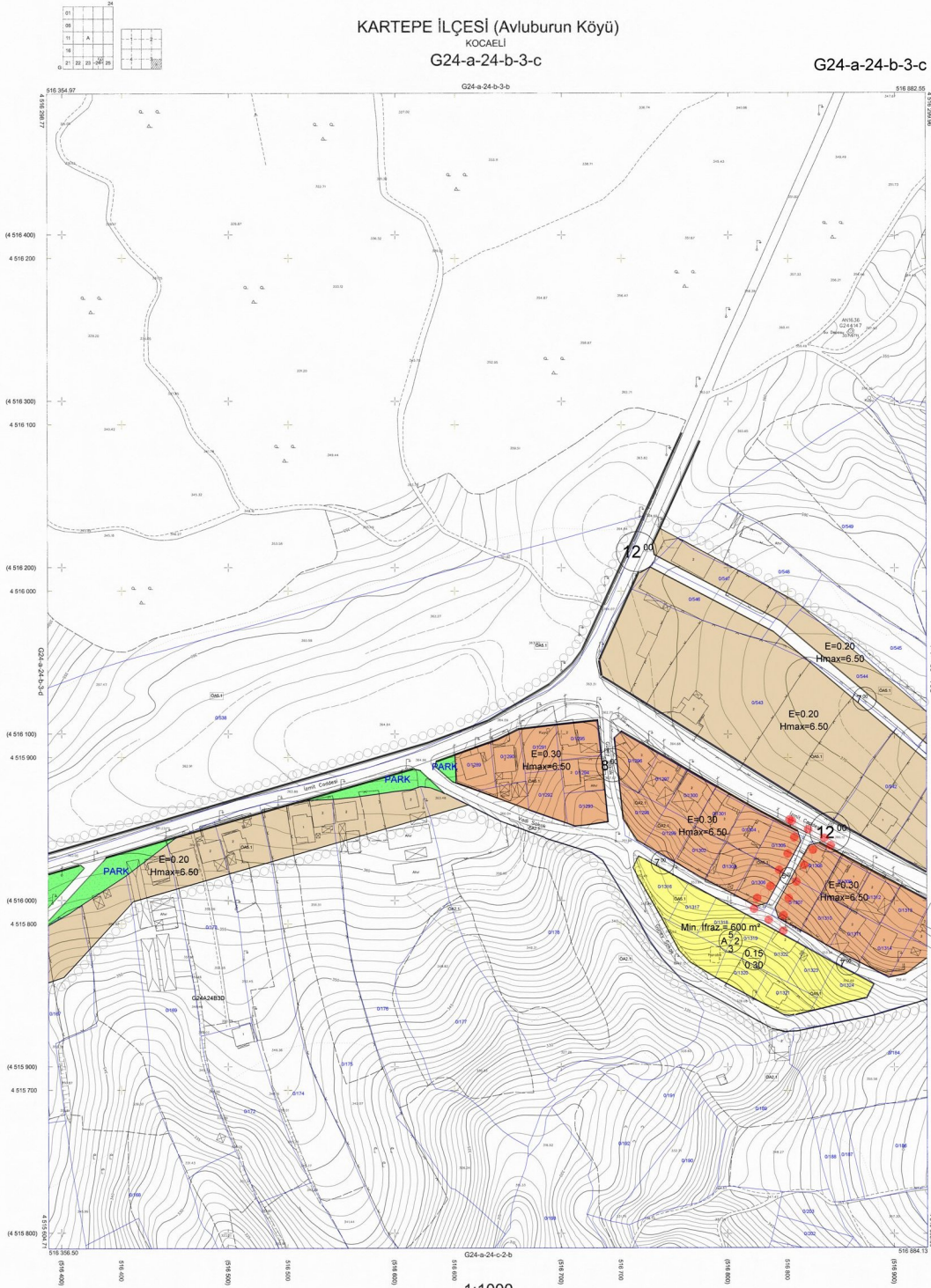


KARTEPE İLÇESİ (Avluburun Köyü)

KOCAELİ

G24-a-24-b-3-c

G24-a-24-b-3-c



Kocaeli Büyükşehir Belediyesi
tarafından Fotogrametri yöntemiyle
yapılan Kocaeli İline ait 1/1000
ölçekli sayılı Harita No: 3194
sayılı İmar Kanunu'nun 74. maddesine
göre incelenilmiştir ve onanmıştır.

14 8 2024



İmarat ve
Gökmen Mengüç
İmar ve Şehircilik Danışmanlık

KARTEPE İLÇESİ (Avluburun Köyü) G24-a-24-b-3-c

KOCAELİ

1:1000
1/1000

Koordinatlar ve jeo referanslar en son güncellenmiş
TUTANAK ve 2005-06 yılı jeo referansları, GRS80 referans ve
Transversal Mercator (TM) uyarısında düzenlenmiştir.
Ağustos 2010 tarihinde çekilen renkli hava fotoğrafından
üretimiştir. Harita saha ölçüleriyle gözden geçirilmiştir.

Yüklenici Firma: KUTLUER HARİTA A.Ş.
ÇETINKAYA HARİTA A.Ş.
(Orak Grubu)

PROJE YÖNETİCİSİ

ALTAN ÇETINKAYA

Harita Mühendisi

Harita Mühendisi

BELİM SAYDAN

Harita Mühendisi

Harita Mühendisi

ÖLMEK AYDIN

Harita Mühendisi

Harita Yüksek Mühendisi

ESREF AKOĞ

Harita Mühendisi

Harita Yüksek Mühendisi

HAKAN İLHAN

Harita Mühendisi

Harita Mühendisi

HALHAZAR HARİTA

Harita Mühendisi

PROJE YÖNETİCİSİ

HARİTA ŞİŞE MÜDÜRÜ V.

İZZETAN ÇAKIR

Harita Yüksek Mühendisi

Harita Yüksek Mühendisi

Harita Yüksek Mühendisi